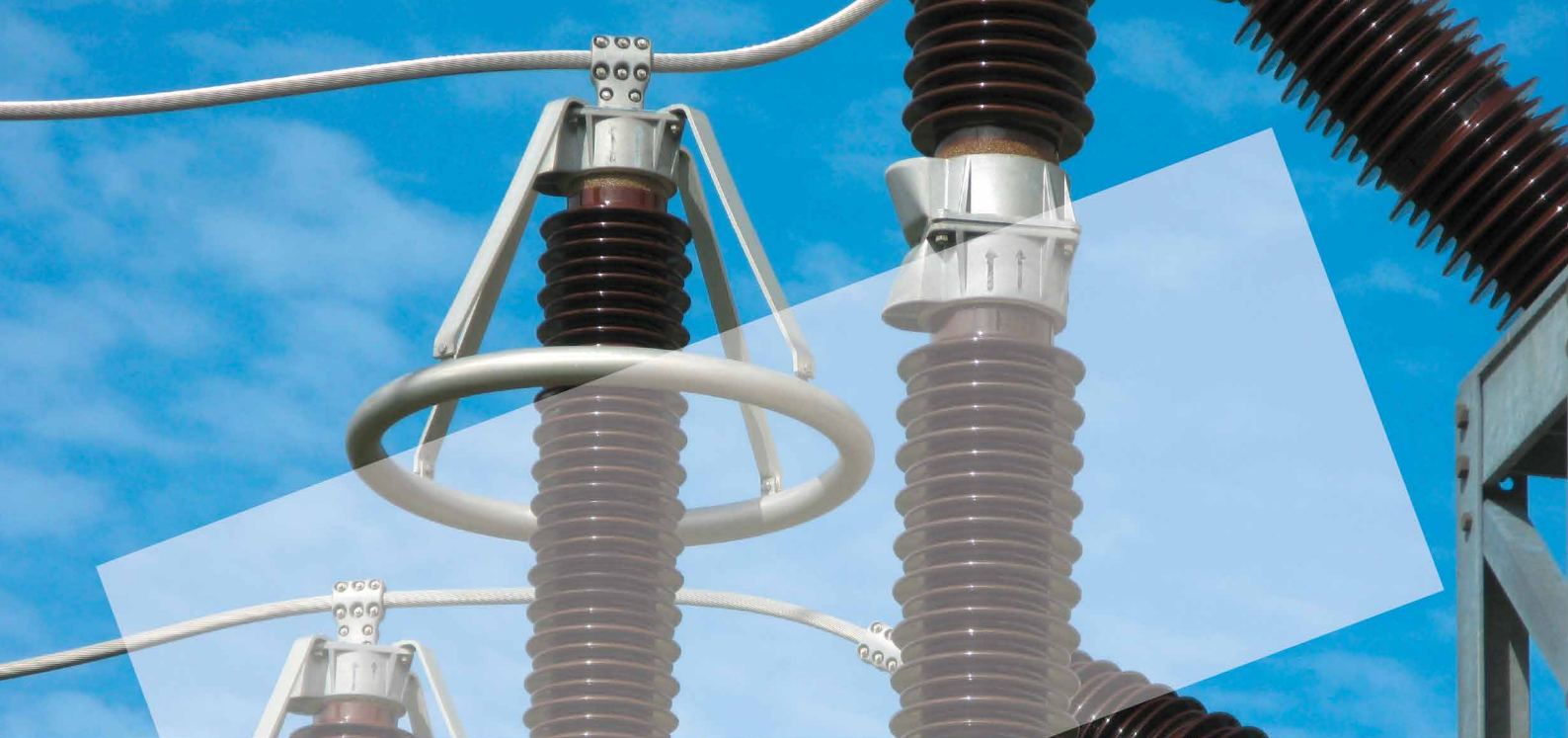


# Vergütungsbenchmark

Energie + Wasser + Entsorgung 2021







# Bereit für die Digitalisierung?

## Standortbestimmung der Vergütung als unverzichtbarer Grundstein

Viele Berufstätige sehen sich nicht optimal für die digitale Arbeitswelt gewappnet. Nicht nur älteren Arbeitnehmern und Arbeitnehmerinnen fällt es schwer, sich an die neuen Anforderungen, die im Zuge der Digitalisierung entstehen, anzupassen. Noch offensichtlicher wurde dieses Problem bei vielen Unternehmen durch die weitgehende Umstellung vieler Tätigkeiten auf virtuelles Arbeiten im Zuge der Corona-Pandemie.

Damit sich die Belegschaft – und damit das ganze Unternehmen – in einer sich immer schneller digitalisierenden Arbeitswelt souverän bewegen kann, werden gut ausgeprägte Digitalkompetenzen bei den Mitarbeitenden heutzutage immer mehr zu einer absoluten Voraussetzung. Digitalkompetenzen umfassen die Gesamtheit des Wissens, der Fähigkeit und der Fertigkeiten, über die ein Mensch oder eine Organisation in Bezug auf digitale Technologien sowie einer durch diese geprägte Welt verfügt.

Insofern sind in der sich immer stärker verändernden Energie-, Wasser- und Entsorgungswirtschaft neben einer angemessenen Vergütung auch folgende Fragestellungen höchst relevant: Wie ist der Status Quo wenn es um Digitalkompetenzen der Mitarbeitenden geht? Welche dieser Kompetenzen werden in Zukunft noch wichtiger werden? Wie bereiten sich die Unternehmen auf die Veränderungen der Branche in dieser Hinsicht vor?

Diese und weitere Fragen werden im Rahmen der diesjährigen Befragung mit beleuchtet.

Zur individuellen Ergebnisaufbereitung des Benchmarks steht wie bereits in den Vorjahren der Onlinezugang über das Kienbaum Compensation Portal zur Verfügung. Diese Vergütungsdatenbank bietet Ihnen die Möglichkeit, rund um die Uhr maßgeschneiderte Auswertungen zu generieren und individuelle Ergebnisberichte zu erstellen.

Der Verband kommunaler Unternehmen e.V. (VKU) und die Kienbaum Vergütungsberatung freuen sich über Ihre Teilnahme. Gerne beantworten wir Ihre Fragen.

# Profitieren Sie

## von unserem umfassenden Marktüberblick

Teilnehmer erhalten **exklusiv** einen **individualisierten** Ergebnisbericht mit umfassend aufbereiteten Marktdaten – einschließlich der Gegenüberstellung der eigenen Daten mit den anonymisierten Teilnehmerdaten von Unternehmen vergleichbarer Größe.

Im ersten Schritt informiert Sie eine **Management Summary** über die wichtigsten Ergebnisse der Analyse.

Es folgt das Herzstück des Benchmarks: Ihre **individuelle Auswertung** der übermittelten Vergütungsdaten und die **vergleichende Darstellung** mit den übrigen Teilnehmern (tabellarisch und grafisch).

### Untersucht werden u. a. die Vergütungselemente

- Grund- und Gesamtbezüge
- Variable Vergütung
- Zielvergütung
- Bonusempfänger
- Wesentliche Zusatzleistungen (bspw. bAV, Firmenwagen)

### Die Darstellung der Vergütung erfolgt u. a. nach Kriterien wie

- Funktion
- Unternehmensgröße
- Unternehmenssparte
- Personalverantwortung

Alle Funktionen werden darüber hinaus in unterschiedlichen Ausprägungen untersucht:

#### Führungskräfte (Leiter)

Mitarbeiter auf Führungsebene, die disziplinarisch und ggf. auch fachlich Mitarbeiter führen:

- Obere Führungsebene (z. B. Bereichsleiter, Director)
- Mittlere Führungsebene (z. B. Abteilungsleiter)
- Operative Führungsebene (z. B. Team-/Gruppenleiter)

#### Spezialist/Referent

Mitarbeiter auf Spezialistenebene ohne disziplinarische Personalverantwortung:

- Senior
- Mittlere Erfahrung
- Junior/Einsteiger

#### Sachbearbeiter/Facharbeiter

Mitarbeiter auf Fach- bzw. Sacharbeiterebene ohne disziplinarische Personalverantwortung:

- Hohe Komplexität
- Mittlere Komplexität
- Geringe Komplexität

# Vertraulichkeit

## bei der Behandlung Ihrer Vergütungsdaten

Kienbaum verpflichtet sich, alle im Zusammenhang mit der Durchführung des Benchmarks bekannt werdenden Informationen vertraulich zu behandeln und nicht an Dritte weiterzugeben.

Vergütungsinformationen werden allenfalls in anonymisierter und aggregierter Form weitergegeben, so dass eine Nachverfolgbarkeit ausgeschlossen ist. Die Geheimhaltungspflicht erstreckt sich auf alle Mitarbeiterinnen und Mitarbeiter von Kienbaum.

# Die Funktionen auf einen Blick

Im Vergütungsbenchmark werden folgende Funktionen erfasst und analysiert:

## **Geschäftsführung/Vorstand/Werksleitung**

- Alleinvorstand/Alleingeschäftsführer/(alleiniger) Werksleiter
- Vorsitzender des Vorstands/der Geschäftsführung
- Mitglieder des Vorstands/der Geschäftsführung/der Werksleitung

## **Kaufmännische/Technische Gesamtleitung**

- Kaufmännischer Leiter
- Technischer Leiter/Leiter Technische Dienste

## **Vermarktung/Vertrieb und Beschaffung**

- Leiter Energiewirtschaft/Verkauf/Vermarktung
- Leiter Energiebezug/-handel
- Short-Term Trader
- Trader
- Portfoliomanager
- Analyst
- Risikomanager
- Leiter Vertrieb
- Leiter Vertrieb Geschäftskunden
- Leiter Vertrieb Privatkunden
- Sachbearbeiter Vertrieb
- Leiter Key Account Management
- Leiter Marketing
- Referent Marketing
- Sachbearbeiter Marketing
- Leiter Abrechnung
- Sachbearbeiter Abrechnung
- Leiter Kundencenter
- Kundenberater/Kundenbetreuer
- Leiter Call Center
- Key Account Manager
- Leiter Energiepolitik
- Leiter Energiedienstleistungen
- Leiter Marktkommunikation
- Sachbearbeiter Marktkommunikation
- Bilanzkreismanager

## **Netze/Technik**

- Leiter Netzservice
- Leiter Netzbetrieb
- Mitarbeiter Netzleitstelle
- Leiter Netzbau/Netzstandhaltung
- Leiter Planung Netze/Anlage
- Ingenieur Planung/Berechnung
- Leiter Dokumentation/GIS
- Sachbearbeiter Dokumentation/GIS
- Leiter Zählerwesen
- Leiter Netzstrategie/Grundsatzplanung
- Leiter Asset Management (Asset Manager)
- Regulierungsmanager
- Energiedatenmanager

## **Erzeugung/Produktion**

- Leiter Energieerzeugung
- Kraftwerksleiter
- Projektmanager Erneuerbare Energien

## **Wasser/Abwasser**

- Leiter Wasserbetrieb
- Leiter Wasserlabor
- Leiter Wassergewinnung/-aufbereitung
- Leiter Wasserverteilung
- Leiter Abwasserentsorgung
- Leiter Klärwerke/Kläranlagenbetrieb
- Leiter Betrieb Klärwerk

## **Abfallwirtschaft/Entsorgung und Stadtreinigung**

- Leiter Abfallwirtschaft
- Leiter Entsorgungsanlagen
- Leiter Stadt- und Straßenreinigung
- Leiter Straßenunterhaltung/-instandsetzung
- Leiter Grünbewirtschaftung

## **Informationstechnologie**

- Leiter Informationstechnologie
- IT-Anwendungsentwickler/-Programmierer
- IT-Systemadministrator
- IT-Architekt
- IT-Projektleiter
- IT-Supporter/Help Desk
- Spezialist Big Data
- IT-System-Elektroniker

## **Zentrale Dienste und weitere Funktionen**

- Leiter Unternehmensplanung/-entwicklung
- Spezialist Unternehmensentwicklung
- Leiter Materialwirtschaft/Einkauf
- Leiter Lager
- Lagerfacharbeiter
- Leiter Einkauf
- Sachbearbeiter Einkauf
- Leiter Finanzen/Rechnungswesen
- Bilanzbuchhalter
- Sachbearbeiter Rechnungswesen/Buchhaltung
- Sachbearbeiter Forderungsmanagement
- Leiter Controlling
- Controller
- Leiter Recht
- Leiter Personal
- Referent Personal
- Sachbearbeiter Personal
- Leiter Personalentwicklung
- Leiter Qualitätsmanagement
- Leiter Unternehmenskommunikation/Öffentlichkeitsarbeit
- Leiter Bäder
- Fachangestellte für Bäderbetrieb
- Leiter Verkehr
- Leiter Fuhrparkmanagement/Werkstatt
- Leiter Gebäudemanagement
- Sekretariatskraft für die Geschäftsführung/den Vorstand
- Sekretariatskraft (Bereich, Abteilung, Team)

## **Handwerkliche/Technische Funktionen (Bündelfunktionen)**

- Meister mit Führungsaufgaben
- (Fach-)Meister ohne Führungsaufgaben (nur fachliche Führung/Anweisung)
- Monteur – Schwerpunkt E-Technik
- Monteur – Schwerpunkt Gas/Wasser

*Detaillierte Positionsbeschreibungen inklusive präziser Beschreibungen der jeweiligen Ausprägungen sichern die einfache und passgenaue Zuordnung.*



# Compensation Portal

Als Benchmark-Teilnehmer erhalten Sie exklusiv einen Online-Zugang zum Kienbaum Compensation Portal. Auf diesem Weg stehen Ihnen die aufbereiteten Benchmarkdaten rund um die Uhr zur individuellen Auswertung zur Verfügung.

Mit Hilfe des Club Survey Tools generieren Sie bequem und einfach Ihre persönlichen Ergebnisberichte nach für Sie relevanten Auswahlkriterien.

## Unternehmen:

- Sparte
- Größe (Umsatz, Beschäftigte)
- Rechtsform
- Bundesgebiet
- etc.

## Funktionen:

- Ausprägung der Funktion
- Berufserfahrung
- Personalverantwortung
- Ausbildung
- etc.



## Ihre Vorteile von Club Surveys

- Unbegrenzte Anzahl an Abfragen
- Vielfältig kombinierbare Selektionsmöglichkeiten
- Individuelle Berichtserstellung (individuell gestaltbares Berichtsdesign)
- Ausgabe als Online-Ergebnisbericht und/oder PDF- bzw. Excel-Export
- Spiegelung eigener Daten mit Marktdaten
- Mehrere Benutzer-Accounts mit der Möglichkeit zur Definition unterschiedlicher Rechte
- Verständliche und intuitive Handhabung der Abfragen und Berichtgenerierung
- Intuitive Bedienung und angenehmes "Look-and-Feel"
- Kienbaum ist zertifiziert mit dem **Zertifikat für Informationssicherheitsmanagement (ISMS)** der ISO/IEC 27001

	Kienbaum Marktdaten (ohne eigene Daten)						Eigene Daten				
	Anz. Unternehmen	Anz. Positionen	Q1	Median	Q3	Mittelwert	Anz. Positionen	Min	Median	Max	(Mittel) Wert
Gesamtvergütung	k.A.	80	60.305	75.189	96.344	65.432	0	-	-	-	-
Grundgehalt	k.A.	80	58.073	73.881	89.264	77.754	0	-	-	-	-
Variable Vergütung	k.A.	38	2.997	6.997	20.137	12.123	0	-	-	-	-

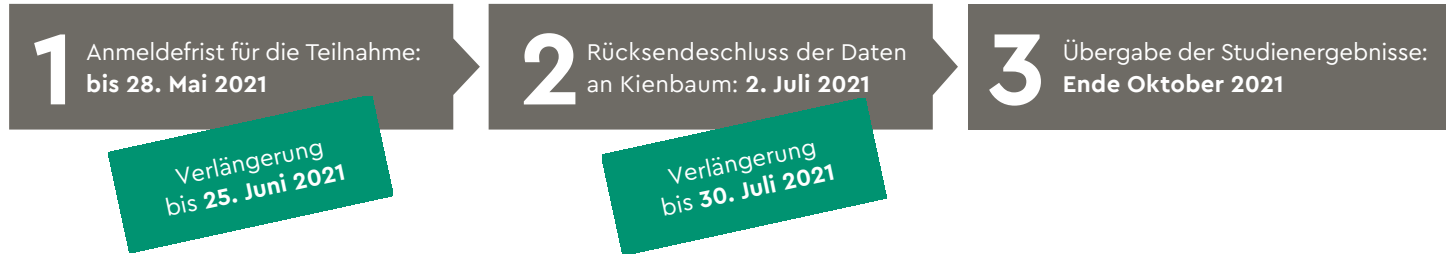
Alle Wertangaben auf Jahresbasis, in EUR

Fiktive Werte

# Zeitplan

**Bis 28. Mai 2021** nehmen wir Ihre **Anmeldung zur Teilnahme** an diesem Vergütungsbenchmark gern entgegen. Senden Sie bitte dann Ihre **Vergütungsdaten bis 2. Juli 2021 an Kienbaum.**

Ende Oktober erhalten Sie Ihren Ergebnisbericht sowie Ihren Online-Zugang zum Kienbaum Compensation Portal.



## Preise und Leistungen auf einen Blick

Sie erhalten einen individuell für Sie erstellten Ergebnisbericht im PDF-Format und einen Zugang zum Club Survey Modul des Kienbaum Compensation Portals.

Je nach Anzahl der Beschäftigten Ihres Unternehmens berechnen wir hierfür folgende Preise:

- **Bis 50 Beschäftigte:** 675,- € (+ MwSt.)
- **51 bis 300 Beschäftigte:** 1.350,- € (+ MwSt.)
- **Mehr als 300 Beschäftigte:** 2.700,- € (+ MwSt.)

Druck des Ergebnisberichts auf Nachfrage:  
zzgl. 150,- € (+ MwSt.)



## Kontakt

**Kienbaum Consultants International GmbH**  
Vergütungsberatung  
Edmund-Rumpler-Straße 5  
51149 Köln

**Arne Sievert**  
Senior Manager  
Fon + 49 221 801 72-513  
Fax + 49 221 801 72-172  
arne.sievert@kienbaum.de

**Verband kommunaler Unternehmen e.V.**  
Hauptstadtbüro  
Invalidenstraße 91  
10115 Berlin

**Dr. Stefan Thole**  
Fachgebietsleiter Personalwirtschaft  
Fon + 49 30 585 80-215  
Fax + 49 30 585 80-106  
thole@vku.de

**Befragungsunterlagen und weitere Informationen:**  
<http://shop.kienbaum.com/vku>

